

2021版

二〇二一年八月

录

一、专业名	1
二、专业代	1
三、入学	1
四、修业年	1
五、业 向.....	1
六、培养	2
七、培养	2
八、业 书.....	5
九、业 力和 业 准（业技 准）分	6
十、 及	6
十一、教学 安排及 建	31
十二、教学实 建	38
十三、业	40
十四、 专业学习 建	41

0. 引
专业 介

建 历史

一、专业名

二、专业代

三、入学

四、修业年

五、业 向

5-1 利 建 工 专业主 业 向

六、培养

七、培养

- 1.



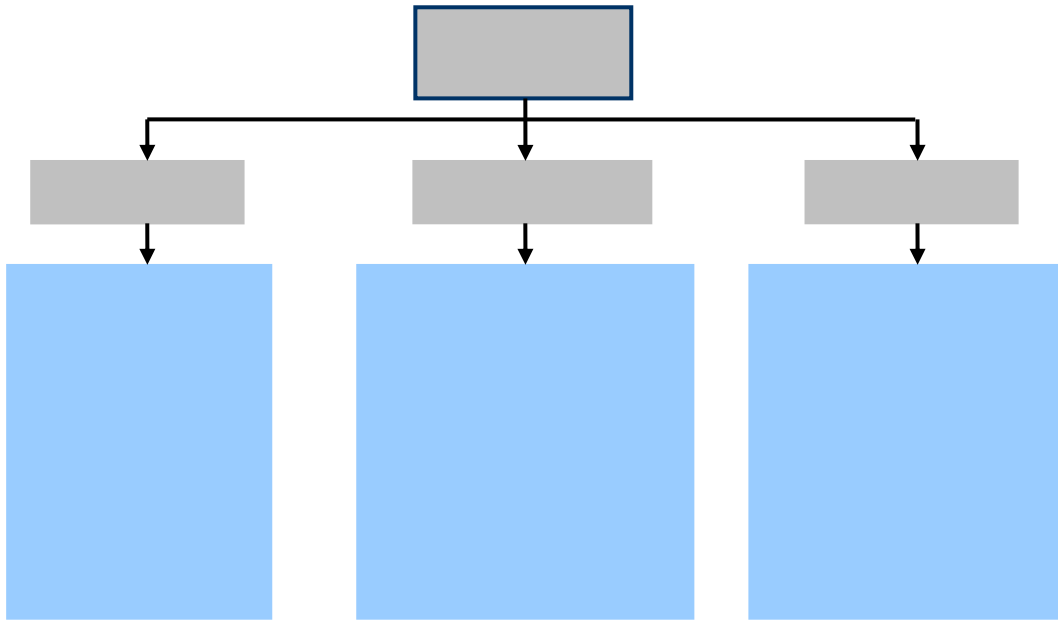


图 7-2 层 图

3. 力

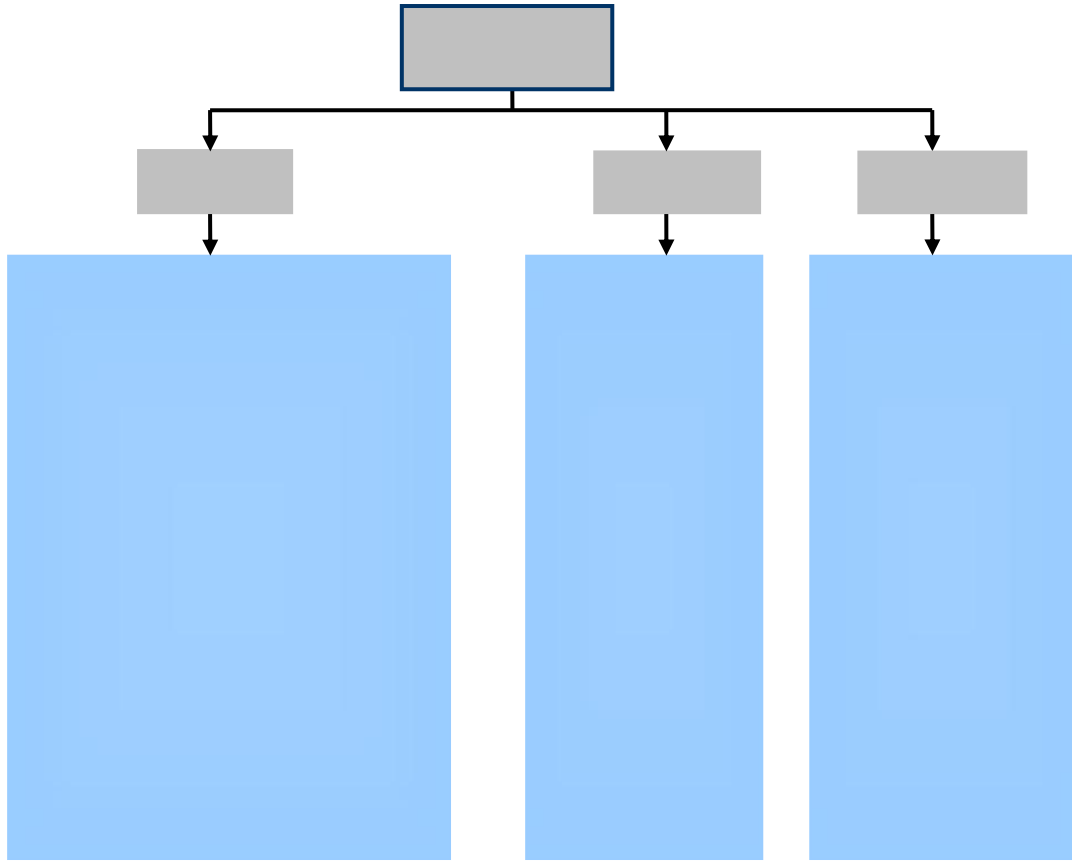


图 7-3 力 图

八、业 书

8-1 利 建 工 专 业 业 书

序号	业 书		单位
1			
2			
3			
4			
5			
6			

九、业力和业业

A-2 《 东 和 中 国 会 主 义 体 》

A-3 形势与

A-4 体 与健康

A-5 大学 健康

A-6 军事

A-7 业 划与就业 导

A-8 大学 创 创业

--	--	--

A-9 创 创业实 实

		" "

A-10 学

A-11 大学

A-12 大学

A-13 信 与人工

A-14 安全

A-15 大学

: 学 后 参加 合实 并合 , 可取得 应学分。

2. 专业

B-1 利工

B-2 利工 制图

B-4 工 力学

B-5 工 凝土

B-6 工 地 与土力学

B-7 分 与

B-9 利工 建

(2) 专业 八

C-1 工建

C-2 与

C-3 利工 工

C-4 利工 价

C-5 利工

C-6 利工

C-7 利工 工

C-8 利工

C-9 BIM 应

(3) 公共任 修 及

3. 合实

4. 岗实习

十一、教学 安排及 建

11-1 学

11-2 利 建 工 专 业 体 学 、 学 分 分

11-3 利 建 工 专 业 学 (公共基 块)

11-5 利 建 工 专 业 学 (专业 展)

十四、 专业学习 建

： 专业人才培养 开发团 名单

序号	姓名	工作单位	务/	
1				
2				
3				
4				
5				
6				
7				